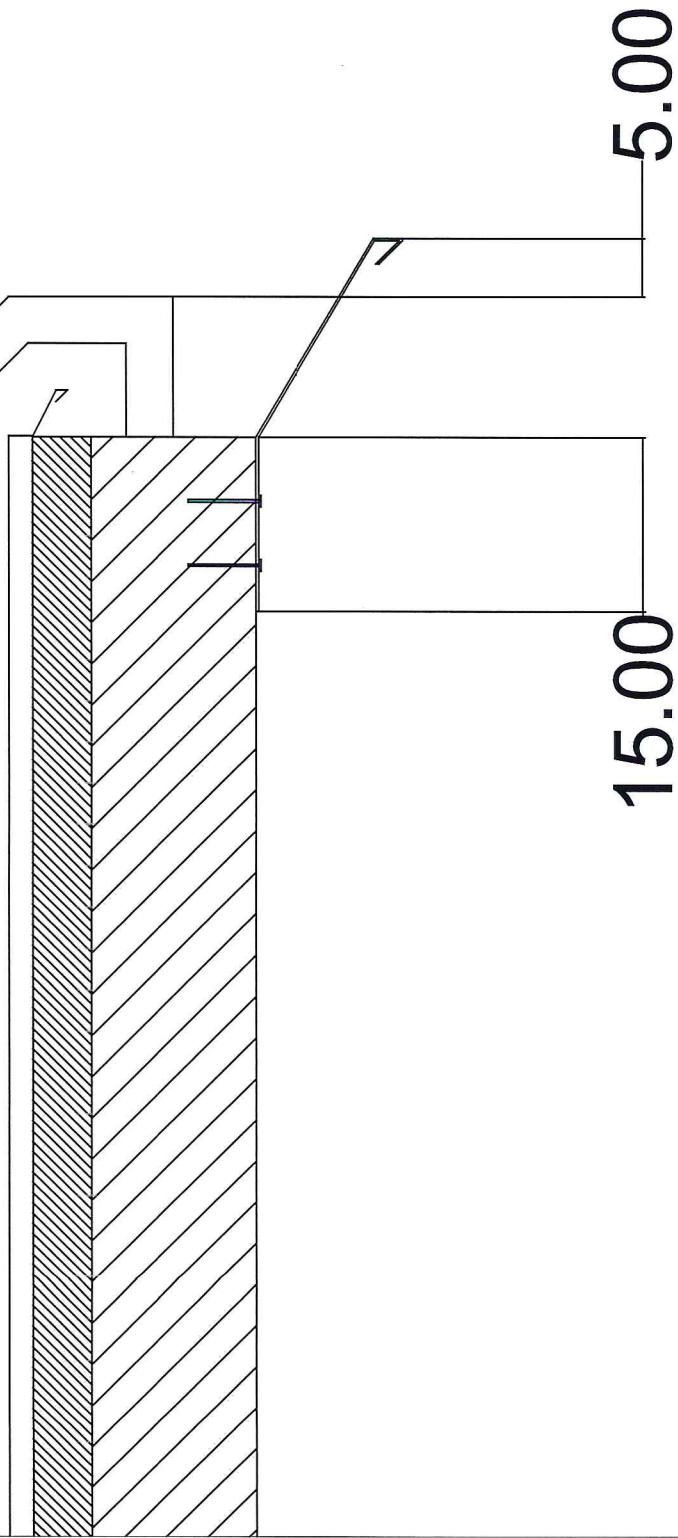


Załącznik nr 5
do Specyfikacji Istotnych Warunków Zamówienia
na wykonanie obróbek blacharskich zabezpieczających spływ wody na poręcze w budynkach



Blacha ocynkowana powlekana
grubość 0,7mm

80.00

Wspornik daszka -
płaskownik 30x3mm,
ocynkowany

