

NAROŻNIKI ŚCIAN ZABEZPIECZYĆ

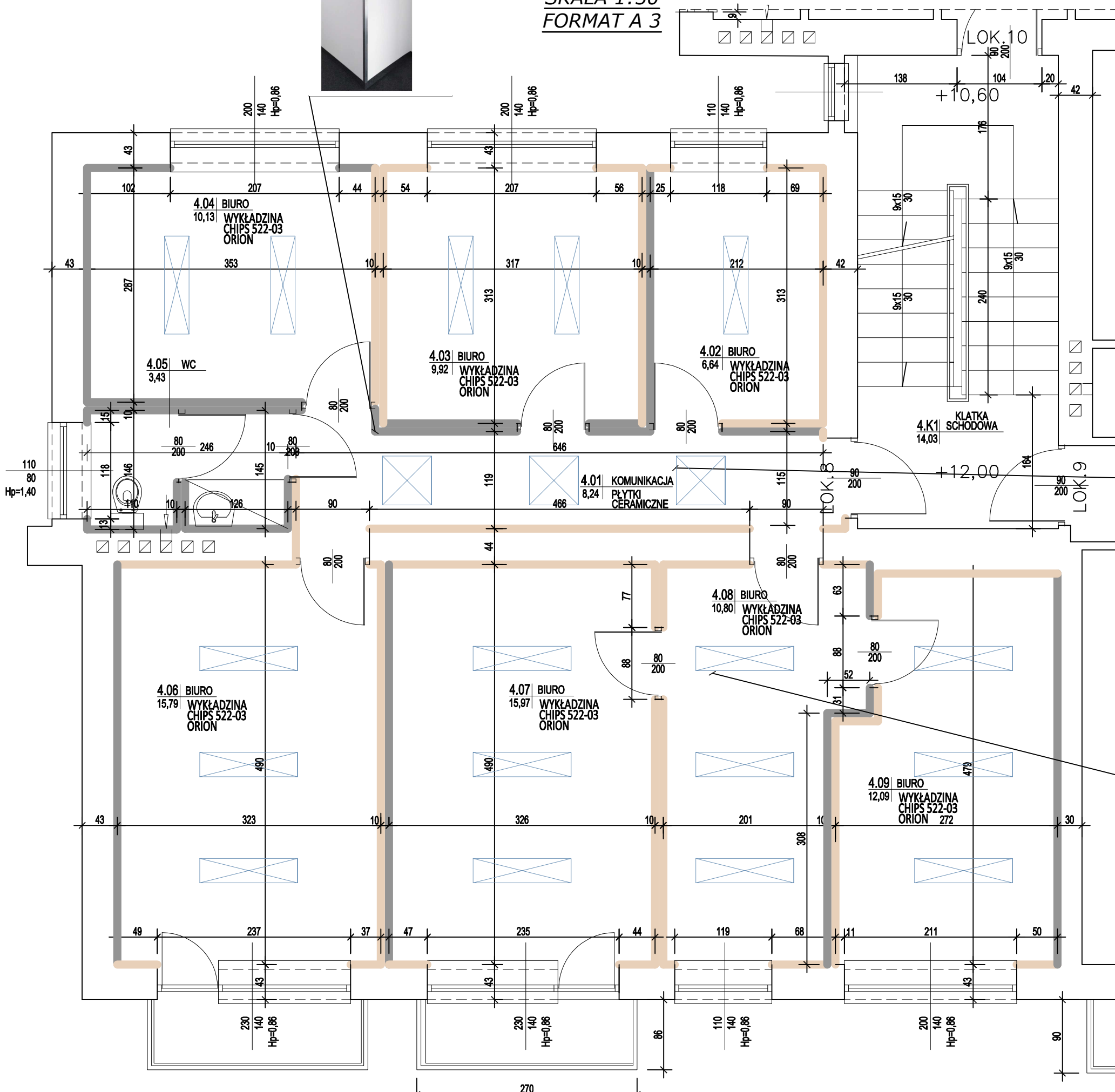
REMONT LOKALU NR 8 NA  
SOWIŃSKIEGO 19  
SKALA 1:50  
FORMAT A 3

KOLOR ZGODNIE Z  
WZORNIKIEM TIKKURILA  
SYMPHONY OPUS II

G467  
K488

UWAGI:

- WSZYSTKIE SZPALETY W KOLORZE BIAŁYM
- SUFITY PODWIESZANE Z OŚWIETLENIEM LEDEWYM W POSTACI PLAFONÓW
- W UBIKACJI ŚCIANY DO WYSOKOŚCI 120 CM UŁOŻYĆ PŁYTKI CERAMICZNE (Glazura 29,8x59,8 Ice Biała Matowa Rektyfikowana Cersanit). POWYŻEJ LINII PŁYTEK ŚCIANY POMALOWAĆ WŁĄCZNIE Z FARBĄ W KOLORZE K488 SUFITEM.
- OPRAWY OŚWIETLENIOWE ROZMIEŚCIĆ WGŁ. RYSUNKU (LUMAX Panel LED STANDARD 30x120 LOR40120ST ORAZ 60X60 NA KORYTARZU)



PŁYTKI W KOMUNIKACJI



DRZWI W KOMUNIKACJI

