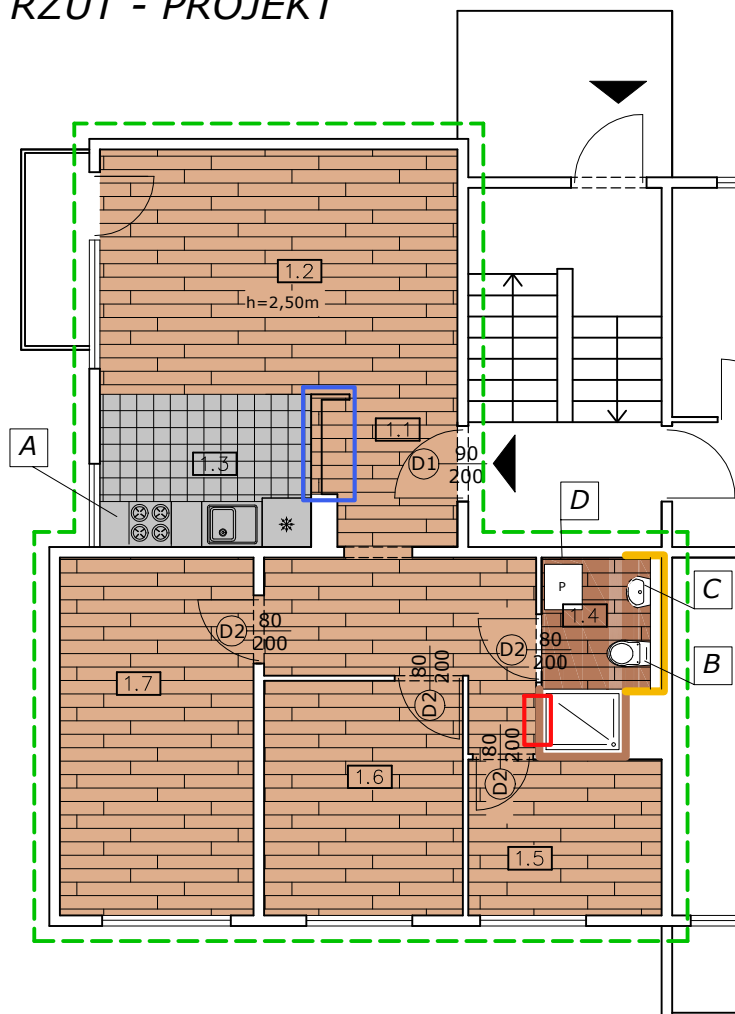


LOKAL NR 3/71 RZUT - PROJEKT



- Ściany wszystkich pomieszczeń pomalować w kolorze STROMBOLI2 ST2 z palety barw ceresit, po uprzednim wypełnieniu ubytków i zagruntowaniu podłoża.
- Listwy przypodłogowe dobrać do paneli i zamontować.
- Wszystkie drzwi w mieszkaniu wymienić na Dąb piaskowy 80 Artens, zgodnie z projektem. Drzwi łazienkowe z przeszkleniem oraz otworami napowietrzającymi.
- lub wycięciem w dolnej części drzwi.
- Pomalować wszystkie grzejniki na biało.
- Należy zamurować otwory zaznaczone kolorem czerwonym -----, należy również przesunąć drzwi do łazienki w stronę prysznicza.
- Należy wyburzyć ścianę zaznaczoną kolorem niebieskim -----.
- W korytarzu kuchni i łazience zastosować plafony, a w pokojach żyrandole.

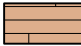
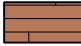




- A** Zestaw mebli kuchennych Dalia 5 el. 180 cm kolor dąb sonoma wraz z wyposażeniem: zlew, pochłaniacz oraz kuchenka. Pomiędzy meblami ułożyć glazurę Avola Bianco połysk 30 x 60 Ceamika Paradyż. Zamontować kuchenkę Amica 58GGD1.230FP(Xv), oraz zlewozmywak stalowy Bryza / S08_011T Kuchinox.
- B** Cersanit Zestaw podtynkowy Mito z deską i białym przyciskiem
- C** Zestaw szafka z umywalką 51 Cersania Rubid Cersanit
- D** Drabinka łazienkowa

ZESTAWIENIE POMIESZCZEŃ - LOKAL 1

Numer	Nazwa pomieszczenia	Metraż użytkowy
1.1	Komunikacja	10,13 m ²
1.2	Salon	15,40 m ²
1.3	Aneks kuchenny	5,45 m ²
1.4	Łazienka	3,63 m ²
1.5	Pokój	5,27 m ²
1.6	Pokój	8,18 m ²
1.7	Pokój	12,14 m ²

SUMA 60,20 m²

LEGENDA:

-  Panele podłogowe laminowane Dąb Walt AC4 8 mm
-  Płytką podłogową Yena 17.5 x 60 Artens
-  Gres szkliony Vesper Steel 59.7 X 59.7 Artens
-  Wnękę prysznicza ułożyć płytkami Yena 17.5 x 60 Artens do wysokości 2m- zamontować zasłonę prysznicową Happy Granit 180 x 200 cm Sensea. Zamontować brodzik do kabiny prysznicowej Frigo 90 x 100 cm Sensea.
-  Ściany łazienki ułożyć płytkami Glazura Avola Bianco połysk 30 x 60 Ceamika Paradyż do wysokości 1m, powyżej linii płytek wymalować farbą przeznaczoną do łazienek STROMBOLI2 ST2 z palety barw ceresit. Należy wziąć pod uwagę zabudowę instalacji płytami g.-k. na stelażu. Należy wykonać odpływ i zasilanie w wodę dla pralki oznaczonej na rysunku "P", Nad pralką zamontować drabinkę podłączoną do pionu grzewczego. Dokonać niezbędnych przeróbek hydraulicznych do montażu miski ustępowej, umywalki, drabinki grzewczej oraz pralki.
-  Zakres opracowania