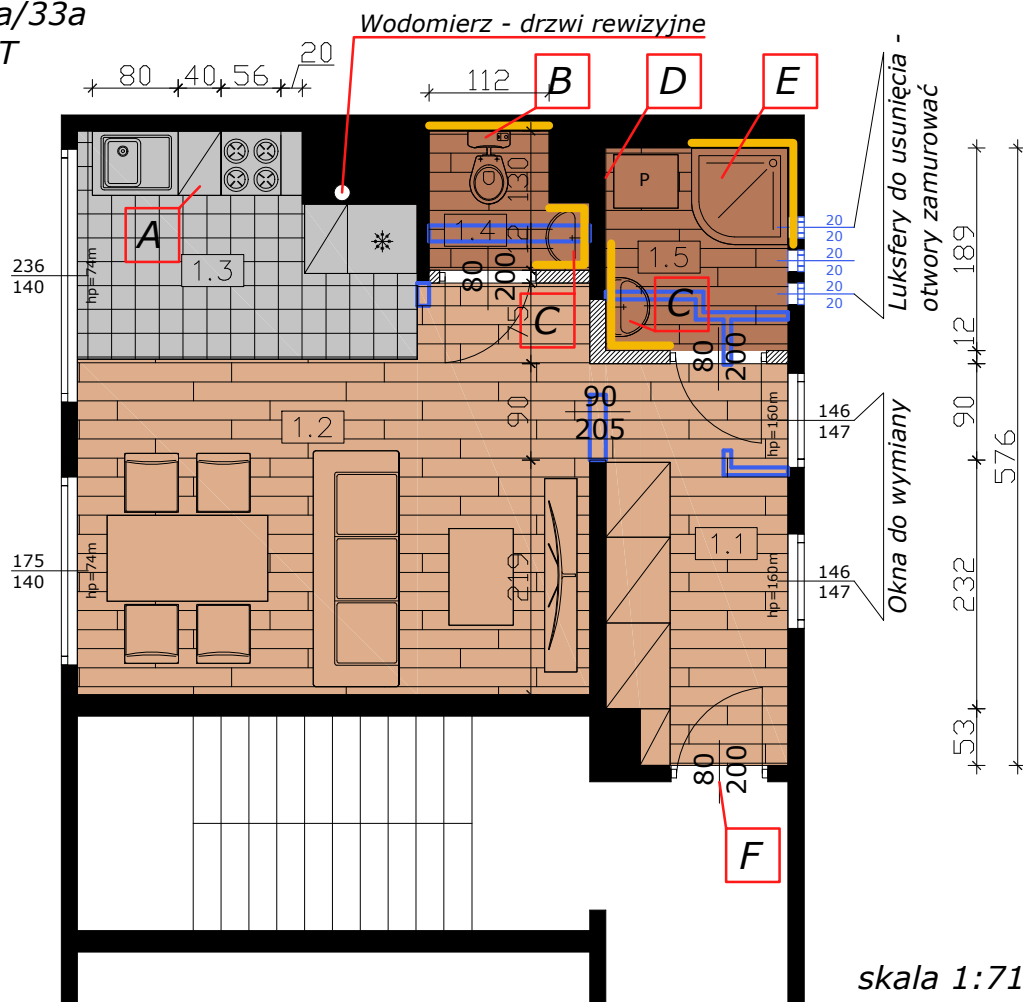




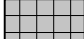




Lokal Garbarska 15a/33a
RZUT - PROJEKT



ZESTAWIENIE POMIESZCZEŃ - LOKAL 33a

Numer	Nazwa pomieszczenia	Metraż użytkowy
1.1	Komunikacja	6,20 m ²
1.2	Salon	16,10 m ²
1.3	Aneks kuchenny	6,02 m ²
1.4	WC	1,70 m ²
1.5	Łazienka	3,21 m ²
SUMA		33,23 m ²

LEGENDA:

-  Panele podłogowe laminowane Dąb Walt AC4 8 mm
-  Płytki podłogowe Yena 17.5 x 60 Artens
-  Gres szklony Vesper Steel 59.7 X 59.7 Artens
-  Ścianę ubikacji ułożyć płytkami Glazura Avola Bianco połysk 30 x 60 Ceamika Paradyż do wysokości 1,3m, pozostałe ściany pomalować farbą przeznaczoną do łazienek kolorem ze wzornika "ceresit colours of nature" -SAHARA 5.
-  Ściany łazienki ułożyć płytkami Glazura Avola Bianco połysk 30 x 60 Ceamika Paradyż do wysokości 1,3m, powyżej linii płytek wymalować farbą przeznaczoną do łazienek kolorem ze wzornika "ceresit colours of nature" -SAHARA 5. Należy wziąć pod uwagę zabudowę instalacji płytami g.-k. na stelażu. W strefie prysznicznej płytki ułożyć do sufitu. Należy wykonać odpływ i zasilanie w wodę dla pralki oznaczonej na rysunku "P". Nad pralką zamontować drabinkę podłączoną do pionu grzewczego. Dokonać niezbędnych przeróbek hydraulicznych do montażu miski ustępowej, umywalki, drabinki grzewczej oraz pralki.
-  Projektowane ściany
-  Ściany do wyburzenia

Wodomierz - drzwi rewizyjne

- Ściany wszystkich pomieszczeń pomalować w kolorze kolorem -SAHARA 5 ze wzornika "ceresit colours of nature", po uprzednim wypełnieniu ubytków i zagruntowaniu podłoża.
- Listwy przypodłogowe dobrać do paneli i zamontować.
- Wszystkie drzwi w mieszkaniu wymienić na Dąb piaszkowy 80 Artens, zgodnie z projektem. Drzwi łazienkowe z przeszkleniem oraz otworami napowietrzającymi lub wycięciem w dolnej części drzwi.
- W korytarzu kuchni i łazience zastosować plafony, a w pokojach żyrandole.
- konieczna jest również:
 - a) zabudowa z płyt g.-k. na stelażu, rurki od instalacji c.o. która biegnie pod sufitem między częścią dzienną a aneksem (konieczna wizja lokalna).
 - b) likwidacja rur od instalacji gazowej wraz z zaślepieniem odcinka który musi zostać.
 - c) konieczna jest również przebudowa trasy rury z ciepłej wody.
 - d) konieczne jest również wykonanie nadproża wyburzonej części ściany nośnej z komunikacji do salonu, z dwuteownika stalowego HEA 100 oraz zabudowanie go płytą g.-k.

- A** Zestaw mebli kuchennych Dalia kolor dąb sonoma (elementy dobrać zgodnie z wymiarami na rysunku) wraz z wyposażeniem: zlew, pochłaniacz oraz kuchenka. Pomiędzy meblami ułożyć glazurę Avola Bianco połysk 30 x 60 Ceamika Paradyż. Zamontować kuchenkę elektryczną Beko FSS57000GW.
- B** WC kompakt poziom Essential Senseaprzyciskiem lub równoważny
- C** Zestaw szafka z umywalką 51 Cersania Rubid Cersanit
- D** Drabinka łazienkowa
- E** Kabina prysznicowa z brodzikiem Olga 90 Kerra.
- F** Drzwi wewnętrzne Ateron 80 prawe dąb grandson czarna linia

UWAGA!!!
PRZED PRZYSTĄPIENIEM DO WYCENY KONIECZNE JEST DOKONANIE WIZJI LOKALNEJ CELEM ZAPOZNANIA SIĘ Z ZAKRESEM ROBÓT REMONTOWYCH.

skala 1:71