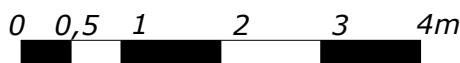
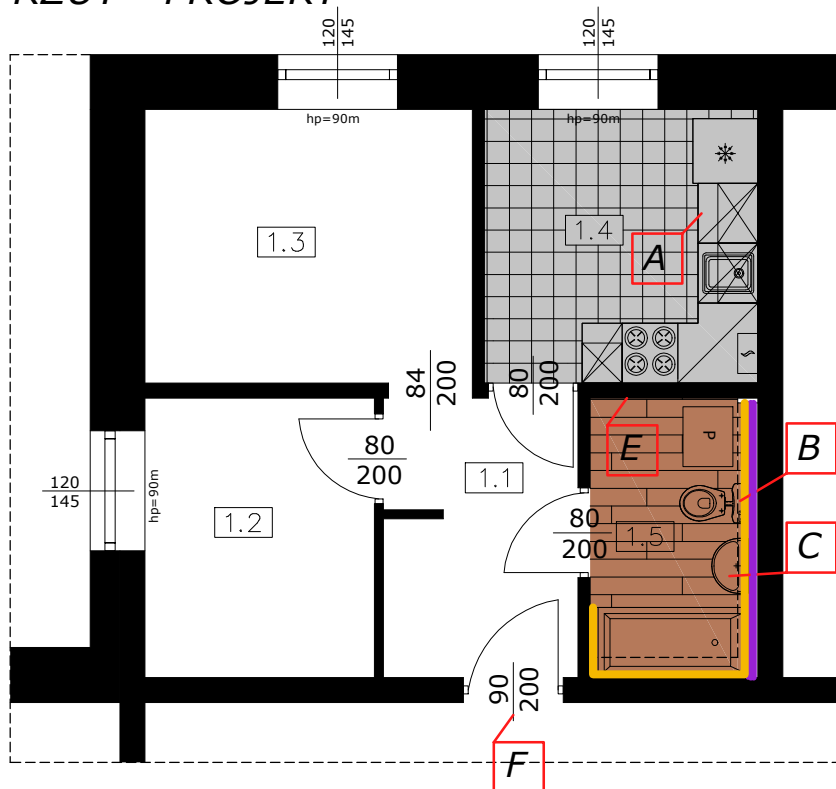


# Lokal nr 32 na Dwernickiego 16

## RZUT - PROJEKT



### ZESTAWIENIE POMIESZCZEŃ

Numer	Nazwa pomieszczenia	Metraż użytkowy
1.1	Komunikacja	5.40 m <sup>2</sup>
1.2	Pokój	6.44 m <sup>2</sup>
1.3	Salon	8.98 m <sup>2</sup>
1.4	Kuchnia	7.50 m <sup>2</sup>
1.5	Łazienka	4.42 m <sup>2</sup>

SUMA 32.74 m<sup>2</sup>

### LEGENDA:



Gres szkliviowy Vesper Steel 59.7 X 59.7 Artens



Płytką podłogowa Yena 17.5 x 60 Artens

— Ściany łazienki ułożyć płytkami Glazura Avola Bianco połysk 30 x 60 Ceamika Paradyż, pozostałe ściany wymalować farbą przeznaczoną do łazienek kolorem ze wzornika "ceresit colours of nature" - kolor biały. Należy wziąć pod uwagę zabudowę instalacji oraz zabudowę płytami g.-k. na stelażu. Należy wykonać odpływ i zasilanie w wodę dla pralki oznaczonej na rysunku "P". Dokonać niezbędnych przeróbek hydraulicznych do przesunięcia miski ustępowej, umywalki, wanny oraz pralki.

— Zabudowa z płyt g.-k. 1,25cm

**A**

Zestaw mebli kuchennych ROMA kolor jodełka/czarny należy zakupić szafkę stojącą oraz wiszącą 40cm i 2x60cm oraz szafkę narożną 80cm wraz z wyposażeniem: zlew, pochłaniacz oraz kuchenka. Pomiędzy meblami ułożyć glazurę Avola Bianco połysk 30 x 60 Ceamika Paradyż. Zamontować Okap Akpo WK-7 P3050 czarny montowany do ściany, dopasować gniazdo elektryczne do podłączenia kuchenki elektrycznej oraz pochłaniacza. Kuchnia elektryczna MPM 53-KEC-34. Należy przewidzieć zaślepienie lub likwidację instalacji gazowej do kuchenki w kuchni.

**B**

WC kompakt poziom Essential Sensea lub równoważny

**C**

Zestaw szafka z umywalką 51 Cersania Rubid Cersanit

**D**

Wanna Do Zabudowy Besco Modern 150x70 Cm Prostokątna Biały Połysk Wam-130-Mo

**E**

Drabinka grzewcza łazienkowa

**F**

Drzwi wewnętrzne Ateron 80 prawe dąb grandson czarna linia

- Należy dokonać niezbędnych przeróbek instalacji wodno - kanalizacyjnych w kuchni i łazience.
- Ściany wszystkich pomieszczeń pomalować w kolorze białym, po uprzednim wypełnieniu ubytków i zagruntowaniu podłoża.
- Drzwi w mieszkaniu są w dobrym stanie nie wymagają wymiany. Ościeżnice stalowe pomalować na biało.
- W korytarzu, przy aneksie i łazience zastosować plafony, a w pokojach żyrandole.
- konieczne jest również:
  - dostosowanie instalacji elektrycznej do nowej funkcji mieszkania z rozmieszczeniem urządzeń elektrycznych zgodnie z wyżej zamieszczonym projektem.
  - pomalować grzejniki na biało.
- Konieczna jest wymiana stolarki okiennej w całym mieszkaniu.
- W pomieszczeniach 1.1, 1.2 oraz 1.3 zostają istniejące panele.

### UWAGA!!!

- PRZED PRZYSTĄPIENIEM DO WYCENY KONIECZNE JEST DOKONANIE WIZJI LOKALNEJ CELEM ZAPOZNANIA SIĘ Z ZAKRESEM ROBÓT REMONTOWYCH.
- W RAZIE ZAÓWIAŻENIA KONIECZNOŚCI WYKONANIA DODATKOWYCH PRAC NIE UJĘTYCH W PROJEKcie BĄDŹ SPECYFIKACJI NALEŻY UJAĆ JE W WYCENIE.